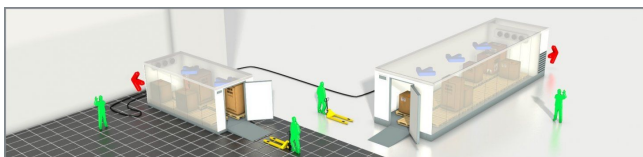




Kühl- und Tiefkühlcontainer

RF20C

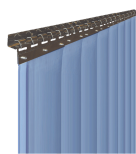
Stabiler Kühl-/Tiefkühlcontainer (20-Fuß-Reefer) mit einem Volumen von 28 m³. Dies ist der erste Container seiner Art mit dem natürlichen Kältemittel CO₂ mit einem GWP-Wert von 1. Der benutzerfreundliche Kühl-/Tiefkühlcontainer hat einen flachen Boden, eine Doppeltür mit Notriegelungen. Der Kühl-/Tiefkühlcontainer erfüllt die HACCP/GMP-Anforderungen und lässt sich einschließlic Ladung mit einem Stapler oder LKW-Kran aufstellen.



Standardzubehör RF20C



Türrahmenheizung



Streifenvorhang

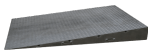


LED-Beleuchtung

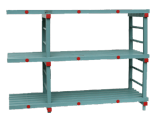


natürliches Kältemittel

Sonderzubehör RF20C



Einfahrrampe



Kunststoffregale



Alarm optisch / akustisch



SMS-Melder



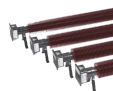
Datenlogger



Aufstellung auf höhenverstellbaren Untergestellen



Zusatzventilator



Heizung



Elektrisches Kabel

Technische Daten RF20C

Anzahl Paletten (Euro)	10
Inhalt	28 m ³
Innentemperatur, Mindestwert	-40 °C
Innentemperatur, Höchstwert	25 °C
Stromanschluss	32 A CEE
Spannung	400 V
Empfohlene Sicherungen	25 A
Phasen	3 + E
Länge (außen)	6060 mm
Breite (außen)	2440 mm
Höhe (außen)	2590 mm
Höhe der Tür	2260 mm
Breite der Tür	2200 mm
Höhe Türschwelle	180 mm
Gewicht	3400 kg
Schallpegel (in 10 m)	55 dB(A)